

MONTHLY MEMBERSHIP PROGRESS REPORT

OMRÅDE NORWAY

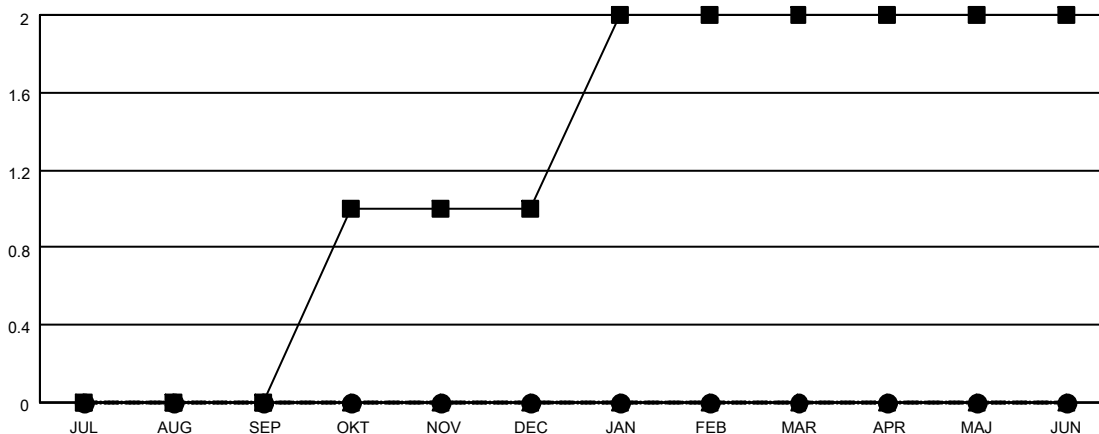
District 104 D

Results as of: 4/30/2022

| Klubbar | | | |
|------------------------|--------------------------|-------------|-----------------|
| RESULTAT FÖR 2021-2022 | | | |
| KVARTAL | MÅL AVSEENDE NYA KLUBBAR | NYA KLUBBAR | AVFÖRDA KLUBBAR |
| JUL/AUG/SEP | 0 | 0 | 4 |
| OKT/NOV/DEC | 1 | 0 | 3 |
| JAN/FEB/MAR | 1 | 0 | 0 |
| APR/MAJ/JUN | 0 | 0 | 0 |

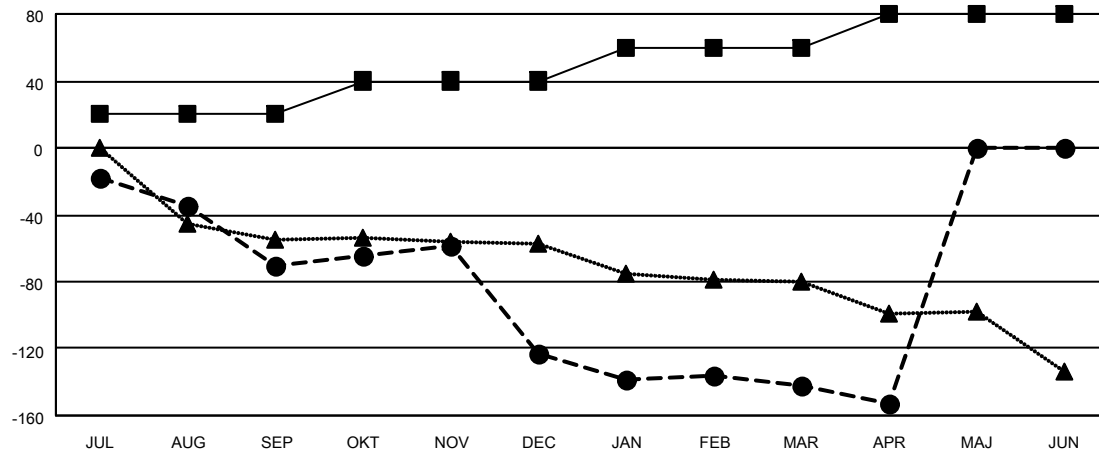
| Medlemmar | | | |
|------------------------|-------------------------------|-------------------------|---|
| RESULTAT FÖR 2021-2022 | | | |
| KVARTAL | MÅL FÖR NETTO MEDLEMSTILLVÄXT | FAKTISK MEDLEMSTILLVÄXT | FAKTISKT ANTAL AVFÖRDA MEDLEMMAR (inklusive transfer) |
| JUL/AUG/SEP | 20 | 26 | 81 |
| OKT/NOV/DEC | 20 | 39 | 83 |
| JAN/FEB/MAR | 20 | 31 | 46 |
| APR/MAJ/JUN | 20 | 3 | 14 |

MÅL OCH FAKTISKT ANTAL NYA KLUBBAR



-■- MÅL AVSEENDE NYA KLUBBAR FÖR INNEVARANDE ÅR
 -●- FAKTISKT ANTAL NYA KLUBBAR INNEVARANDE ÅR
 -▲- FAKTISKT ANTAL NYA KLUBBAR UNDER FÖRGÅENDE ÅR

MÅL OCH FAKTISKT ANTAL MEDLEMMAR



-■- MÅL FÖR NETTO MEDLEMSTILLVÄXT
 -●- FAKTISK MEDLEMSTILLVÄXT
 -▲- FÖRRA ÅRETS FAKTISKA MEDLEMSANTAL

| | |
|--------------------------|------------|
| NEDLAGDA KLUBBAR: 7 | |
| <u>AVFÖRDA MEDLEMMAR</u> | |
| AVLIDNA | 26 |
| NEDLAGD KLUBB | 55 |
| ANNAN | 143 |
| TOTAL | 224 |

41 CLUBS OF 87 TOG UPP EN ELLER FLER NYA MEDLEMMAR

[KLICKA HÄR FÖR KUMULATIV MEDLEMSDATA](#)

| KÖNSFÖRDELNING | |
|---|----------------|
| MAN | 1,420 (80.23%) |
| KVINNA | 350 (19.77%) |
| NON BINARY | 0 (0.00%) |
| PREFER NOT TO ANSWER | 0 (0.00%) |
| ANTALET FAMILJEMEDLEMMAR | 23 |
| FAMILJEMEDLEMMAR SOM BETALAR HÄLFTEN AV MEDLEMSAVGIFTEN | 9 |